

POR:



Alicia Mares

PUBLICADO EL  
13 abr. 2022TIEMPO DE LECTURA  
2 minutos

# La afluencia en los centros comerciales alcanza una recuperación del 82 % en el primer trimestre 2022

De acuerdo al Índice Pogen, indicador que mide la afluencia en centros comerciales y tiendas de retail a nivel nacional, entre enero y marzo de este año la recuperación de afluencia a centros comerciales alcanzó un 82 %, mientras que en tiendas de retail la cifra llegó hasta el 88 %, esto en su comparación con los niveles prepandemia 2019.

COMPARTIR



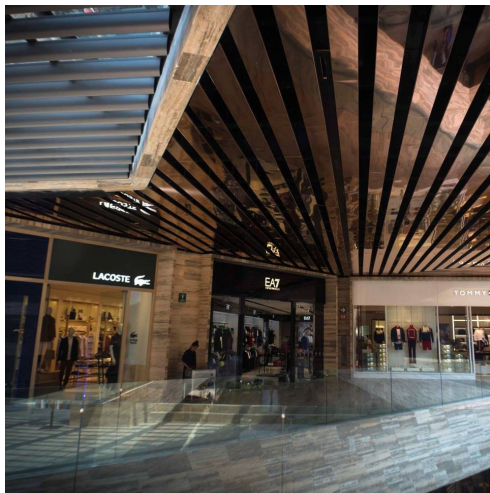
DESCARGAR



TAMAÑO DEL TEXTO

AA+

AA-



La afluencia en los centros comerciales alcanza una recuperación del 82 % en el primer trimestre 2022 - Facebook Artz Pedregal

Sumado a ello, el índice muestra una tendencia positiva en ascenso con respecto al último trimestre del ejercicio 2021, que mostró una recuperación del 79 y 75 %, en centros comerciales y tiendas retail, respectivamente.

"Hoy, sobre todo en México, los consumidores ya han regresado a los centros comerciales y las tiendas físicas a comprar. Por primera vez un varios trimestres la recuperación de tiendas superó la recuperación de centros comerciales, lo que nos habla de un incremento en la tendencia del visitante para ir de compras al mall y no solo de paseo", señala Mauricio Navarro, director de Pogen.

En cuanto al análisis de recuperación por ciudades principales del país, el índice revela que durante el primer trimestre del año Monterrey encabeza el listado con un 89 %, seguida de Guadalajara; mientras que la Ciudad de México se mantiene lenta en alcanzar los niveles prepandemia.

Finalmente, el índice Pogen confirma que la tendencia de afluencia en tiendas es positiva para este 2022, en comparación con el año pasado.

El documento detalla que los primeros tres meses del presente ejercicio muestran variaciones promedio del 45 % frente al mismo trimestre de 2021, ya que en esas fechas aún había cierres y se vivía la segunda ola de Covid en el país. Asimismo, muchos comercios a nivel nacional tenían restricciones de operación y aforo.

A pesar de que a principios de año la ola de Omicron sacudió nuevamente al sector, Pogen vislumbra una tendencia positiva para los meses venideros.

"Se espera que en este segundo trimestre del año alcancemos niveles prepandemia en centros comerciales impulsados por el incremento de 4,1 puntos porcentuales de confianza del consumidor, por la baja de casos de Covid a nivel nacional y la temporada previa a lluvias que motivan a los paseantes a visitar las plazas", comparte Sofía García de Alba, gerente de producto de Pogen.

Vale recordar que el Índice Pogen mide la afluencia y analiza el comportamiento del consumidor a nivel nacional, por regiones, por estados, por ciudades, por tamaño de población, por ciudades con playa y frontera, y por categorías de producto. El indicador mide la afluencia en más de 4500 puntos de aforo en centros comerciales y tiendas de retail a nivel nacional y durante todo el año.

Copyright © 2022 FashionNetwork.com Todos los derechos reservados.

TAGS : INDUSTRIA

## SEE ALSO



### Cerca de un 50 % de los ingresos de las pymes mexicanas proceden del e-commerce

en 2 horas

INDUSTRIA



### El sector textil-confección recuperó 10 000 empleos en 2021

hace 7 minutos

INDUSTRIA



### Los consumidores se preocupan por la privacidad

hace 3 horas

INDUSTRIA

SITEMAP

NOTICIAS  
EMPLEO  
VIDEO  
DESFILES  
GALERIAS  
AGENDAQUIÉNES SOMOS  
COLABORADORES  
PUBLICIDAD EN  
FASHIONNETWORK.COM  
CONTACTO  
AVISO LEGAL  
CONDICIONES  
GENERALES DE VENTA

SIGUENOS



ÚNETE A LA NEWSLETTER

Haz clic aquí para consultar la última newsletter

Introduce tu E-Mail

ACEPTAR